



ME
MORTERO ESTABILIZADO

MORTERO ESTABILIZADO

01 800 CONCRETO | 01 800 266 27386
www.cemexmexico.com

ME

MORTERO ESTABILIZADO

MORTERO ESTABILIZADO

LA RESPUESTA FIRME A TUS NECESIDADES DE CONSTRUCCIÓN

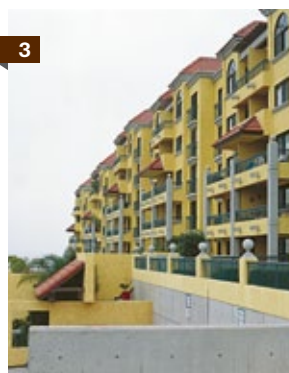
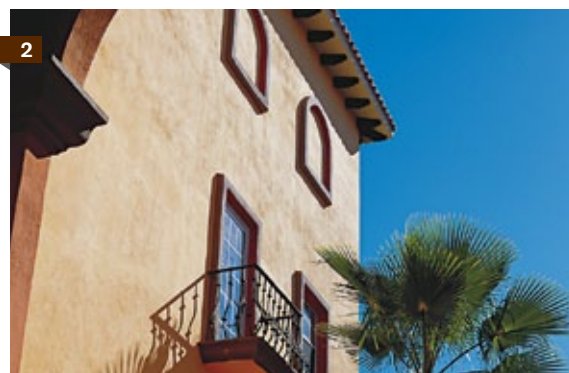
Si necesitas calidad uniforme en toda tu obra, el Mortero Estabilizado es tu mejor opción porque optimiza tu inversión. Su capacidad de mantenerse trabajable desde 8 hasta 32 horas, lo hace más rentable que el mortero preparado en obra, ya que mantiene por más tiempo su plasticidad.

PRODUCTOS ESPECIALES

PE

TECNOLOGÍA DE LA CONSTRUCCIÓN

FT-MX-ME-V1.0



1. Alta calidad en acabados. 2. Casa Habitación, Los Cabos, Baja California Sur. 3. Edificio de Departamentos, Los Cabos, Baja California Sur. 4. Conjunto Habitacional, Reynosa, Tamaulipas.

PARA OBRAS SÓLIDAMENTE CONSTRUIDAS



USOS

- Pegado de tabiques, ladrillos, blocks y cualquier pieza de mampostería
- Aplanados finos y rústicos
- Repellado
- Emboquillado

VENTAJAS

- Se mantiene trabajable desde 8 hasta 32 horas
- Disminución de los desperdicios
- Calidad uniforme
- Resistencia garantizada
- Conocimiento exacto de la dosificación de las materias primas utilizadas, generando un ahorro ocasionado por desperdicios
- Facilidad de colocación
- Incremento en la productividad en la mano de obra
- Reducción de espacio para el almacenamiento de materiales
- Mayor velocidad en el avance de obra
- Mejor adherencia por su alta retención de humedad
- Compatibilidad con diferentes tecnologías CEMEX, (Color, Antibac, etc.)
- **Este producto cuenta con características sustentables***

DATOS TÉCNICOS

- Tiempos de estabilización de 8 a 32 horas
- Proceso de fraguado normal una vez colocado
- Fluidez cumple con la NMX-C-144-ONNCCE-2002, "Determinación de la Fluidez de Morteros con Cementantes Hidráulicos"
- Resistencia a la compresión a 28 días de 20 a 150 kg/cm²
- Mortero elaborado con dos diferentes tamaños de arena graduada para las aplicaciones de repello y junteo, con tamaño máximo de:

- a) 4.75 mm
- b) 2.50 mm

*HUELLA ECOLÓGICA PE's CEMEX

